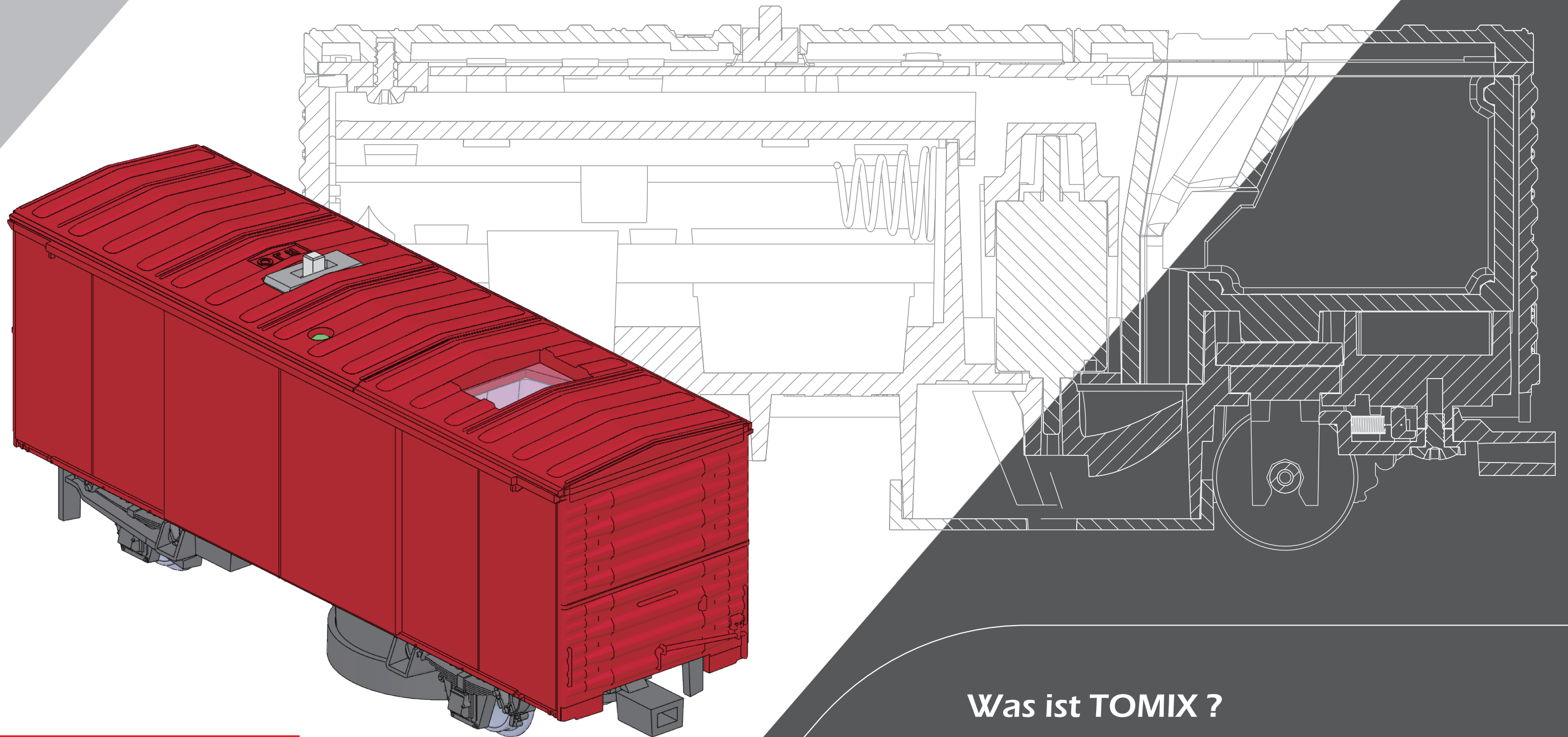


Neuer H0 Schienenreinigungswagen

TOMIX



Zum Patent angemeldet

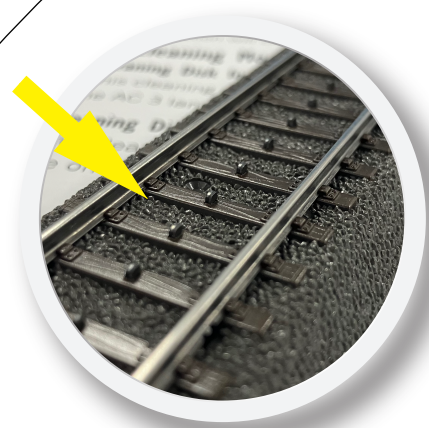
Verfügbar ab Herbst 2024

Was ist TOMIX ?

TOMIX ist die Modelleisenbahnsparte des japanischen Spielwaren-Konzern Tomytec und einer der größten japanischer Hersteller für Modelleisenbahnen und Zubehör, vor allem in Spur N. Der TOMIX Schienenreinigungswagen in Spur N ist bereits auf dem europäischen Markt bekannt und beliebt, nun wird eine Variante mit zahlreichen Funktionen für den Spurbereich H0 erscheinen.

Tomytec`s neuer H0 – Schienenreinigungswagen

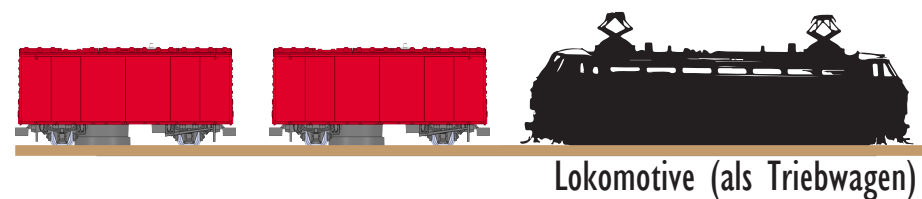
Das Set beinhaltet



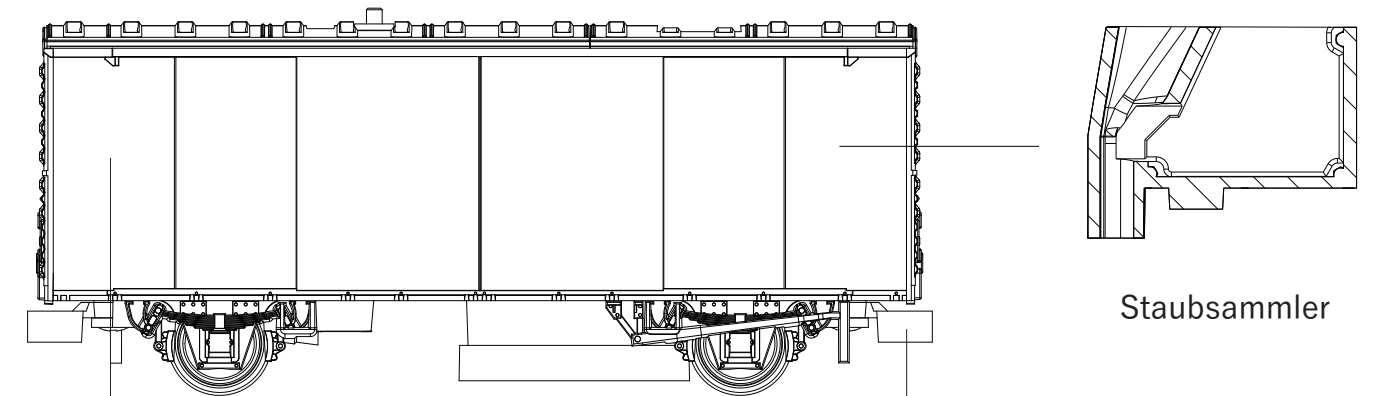
Schauen Sie sich die Strecke genauer an

Durch den Einbau eines speziellen Reinigungsscheibenaufsatz ist das Fahrzeug in der Lage auch den Mittelleiter für das Märklin-Gleissystem zu reinigen.

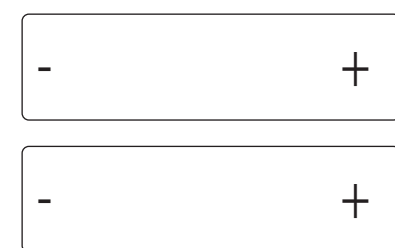
Beispiel einer Formation



Lokomotive (als Triebwagen)

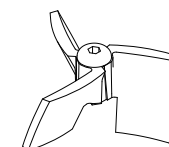


Staubsammler

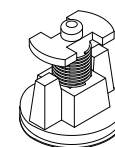


Mignon AA X 2
(Separat erhältlich)

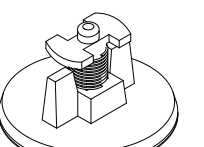
Aufsatz für Kuppler



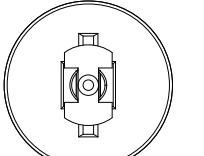
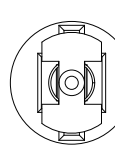
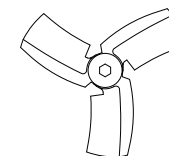
Propeller
(für den Staubsauger)



Reinigungsscheibe
(für den Mittelleiter)



Reinigungsscheibe
(für die Gleise)



Funktionsbeschreibung

entwickelt von Tomytec, TOMIX Produkt-Team

Mehrere Aufsätze für verschiedene Funktionen

Es gibt 3 verschiedene Aufsätze für 2 Hauptfunktionen. Es können mehrere Reinigungswagen hintereinander gefahren werden, um die Strecke in einer Fahrt komplett zu reinigen.

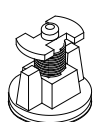
► Staubsammler-Modus



Staubsauger-Propeller

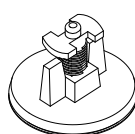
Befestigen Sie den Propeller unten am Motor, ein starker Luftstrom saugt den Staub auf der Strecke ab.

► Gleisreinigungs-Modus



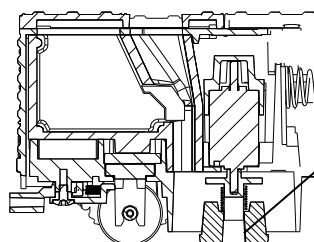
Reinigungsscheibe für Wechselstrom-System

Diese Reinigungsscheibe ist speziell für die Reinigung des Mittelleiters auf dem 3-Spurigen Wechselstrom-System konzipiert



Reinigungsscheibe für Gleichstrom-System

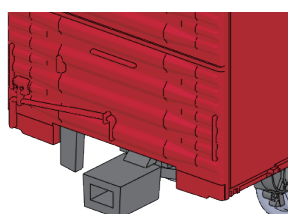
Dieses Reinigungsscheibe ist für die Reinigung der Gleise vorgesehen. Sie reinigt die Gleise sowohl von Gleich- wie auch Wechselstrom-Systemen.



Reinigungsscheibe
(für den Mittelleiter)

Kupplung

Auswechselbare Kupplung für verschiedene Systeme.



Kompatibel für Radien bis 360 mm Kurvengleis

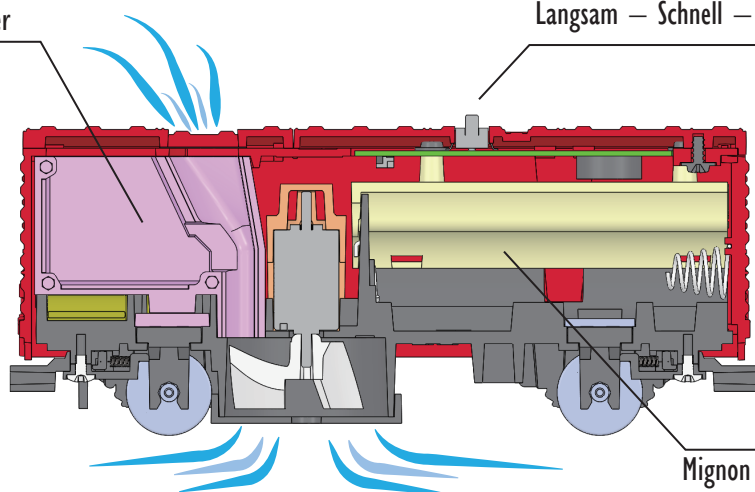
Der TOMIX Schienenreinigungswagen ist so konzipiert, dass er für den Mindestradius $R = 360$ mm geeignet ist.

Antrieb

Der Antrieb der Funktionen erfolgt über 2 AA-Batterien (liegen nicht bei). Da die Stromversorgung nicht direkt vom Gleis erfolgt, ist der TOMIX H0-Reinigungswagen sowohl für Gleich- wie auch Wechselstrom-System geeignet. Zum Ziehen des Wagens wird eine Lokomotive benötigt.

Staubsammler

Langsam — Schnell — Aus-Schalter



Mignon AA X 2